



# FISCHER—LA UN PUNCT DE VICTORIE!

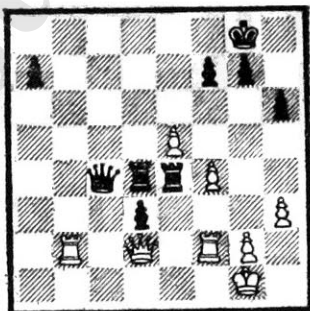
După un time-out de câteva zile, solicitat de Petrosian, meciul de șah de la Buenos-Aires a continuat cu partida a 8-a, în care marele maestru sovietic a jucat cu piesele albe. După cum era de așteptat, întâlnirea a fost pasionantă; mai ales din punct de vedere psihologic, acest moment al meciului era hotărâtor. Dacă jucătorul sovietic ar fi reușit să câștige, șansele celor doi adversari s-ar fi echilibrat, cel puțin teoretic. O dată în plus însă, s-a dovedit superioritatea tacticii adoptate de Fischer în acest meci. Marele maestru american a ales o variantă destul de liniștită în deschidere, a egalat jocul, lăsându-l apoi pe Petrosian să forțeze. Fischer a acceptat un sacrificiu de pion al adversarului, dezlănțuind apoi un violent contra-atac, care s-a dovedit decisiv. La mutarea a 40-a, Petrosian a fost nevoit să

cedeze. Scorul a devenit, astfel 5,5—2,5 în favoarea lui Fischer.

## Partida a 8-a

**T. Petrosian**                      **R. Fischer**  
Gambitul damei

1. d4 Cf6 2. c4 e6 3. Cf3 (Petrosian refuză invitația adversarului de-a juca Apărarea Nimzovici — posibilă după 3. Cc3) 3... d5 4. Cc3 c5 5e3 (mai activ este 5c:d5 e:d5 6g3 sau 5... C:d5 6. e4) 5... Cc6 6. a3 (albul caută să câștige un tempo) 6... Ce4! (egalează jocul) 7. Dc2 C:c3 8. b:c3 Ne7 9. Nb2 0—0 10. Nd3 h6 11. 0—0 Ca5! (forțează pe alb să ia o decizie) 12. Cd2 d:c4 13. C:c4 C:c4 14. N:c4 b6 15. e4 Nb7 16. De2 Tc8 (negrul a egalat complet jocul) 17. Nb3 b5! (profitind de faptul că pionul e4 este slab, Fischer inițiază o acțiune energetică pe flancul damei) 18. F4 Db6 19. Rh1 C:d4 20. c:d4 b4! 21. a:b4 21... N:b4 22. d5 (la prima vedere, străpungerea aceasta este foarte puternică, însă negrul are suficiente resurse de-



fensive. Mai bine era, probabil, 22. f5) 22... Nc3! 23. N:c3 T:c3 24. Nc2 e:d5 25. e5!? (un sacrificiu de pion interesant, dar nu pe deplin corect) 25... Te3! 26. Dd2 d4! (Fischer trece la contra-atac) 27. Tab1 Da6 28. Tf2 Td8 29. Rg1 Ne4! (schimbă cea mai activă piesă a albului) 30. N:e4 T:e4 31. h2 d3! (contra-atacul negrului este foarte rapid) 32. Tb3 Dc4 33. Tb2 T8d4 (Concentrarea tuturor forțelor negre în centru este impresionantă) 34. g3 Td5 35. Rh2 Tb5 36. Ta2 Tb1! (pătrunderea pe prima linie este decisivă) 37. g4 Te2! 38. T:e2 d:e2 39. D:e2 (forțat) 39... D:f4x 40. Rg2 Tb3! și din cauza amenințărilor imparabile, Petrosian cedează.