

**FINALA****PETROSIAN — FISCHER,
PARTIDĂ CU PARTIDĂ (IV)**

REMIZĂ DE MARI MAESTRI ÎN PARTIDA A PATRA

După cum se știe, primele trei partide ale meciului final al candidaților, dintre Bobby Fischer și Tigran Petrosian, au avut o desfășurare furtunoasă, aducând printre altele și o înfrângere neașteptată a campionului american în partida a doua. Scorul se menținea egal: 1 1/2 — 1 1/2 și în cea de a patra partidă programată ieri seară Petrosian juca cu piesele albe. Având în vedere că cei doi adversari avuseseră o perioadă de odihnă îndelungată, (circa cinci zile) între cea de a treia și a patra partidă, toată lumea se aștepta la o dispută sahistă înverșunată, la cel mai înalt nivel. De data aceasta însă, Petrosian a jucat foarte precaut, într-o variantă teoretică, care dă de obicei avantaj albului, a provocat foarte multe schimburi și a rezultat o poziție complet egală, cu toate că, aparent, finalul lui Fischer era chiar ceva mai bun. În fața acestei situații, cei doi adversari au convenit asupra remizei, la mutarea douăzecea, iar scorul meciului a devenit 2-2.

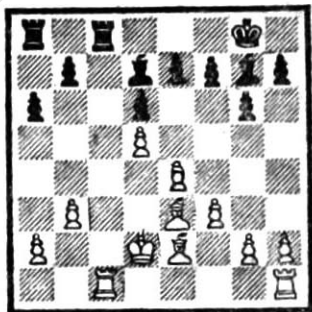
PARTIDA A PATRA

T. Petrosian-R. Fischer
Apărarea siciliană

1.c4 O5; 2.Cf3 g6; 3.d4 cxd4;
4.Cxd4 Cc6; 5.e4 Cf6 (cea mai bună continuare considerată de teorie ca egalizatoare. Ideea mutării acesteia este schimbul unei perechi de cai și aducerea damei albe pe cimpul central d4, unde ar putea fi atacată cu

tempo). 6.Cc3 d6; 7.f3 Cxd4;
8.Dxd4 Ng7; 9.Ne3 0-0; 10.Dd2 Da5; 11.Tc1 Ne6; 12.b3 (Continuarea aceasta echivalează cu o propunere de remiză din partea lui Petrosian! Mult mai bine este, conform rezultatelor din ultimele mari turnee, 12.Cd5 Dxd2 + 13.Rxd2 și albul are avantaj în toate variantele. Se pare că marele maestru sovietic s-a temut de vreo întărire a jocului din partea redutabilului său adversar).

12... Tfc8; 13.Ne2 a6; 14.Cd5 Dx d2 +; 15.Rx d2 Cx d5; 16.cxd5 Nd7; (vezi diagrama).



În urma manevrelor simplificatoare ale albului a rezultat după cum se vede un final de turnuri și nebuni complet egal. În continuare cei doi mari maestri schimbă și turnurile pe coloana C...

17.Txc8 + Txc8; 18.Tc1 Txc1;
19.Rxc1 Rf8; 20.Rc2 e6 remiză.

FLORIN GHEORGHIU