

Pesta 2/14 januaru.

Va săt dominec'a. | Redact. : strad'a arborelui verde nr. 40.

Nr. 1.

Anulu VIII, — 1872

Pretiuu pe anu 10 fl., pentru Roman'a 2 galbeni.

Vasiliu Maniu.

Arare-ori se intempla aceea, ca cine-va ducându o viétia fórte retrasa, si — asié dîcîndu — departe de sgomotulu vietiei publice, retrasu in cerculu strinsu familiaru, — totu-si sê atragea atentiunea publiculu celu mare, care affanduu pe aceste raritati in laboriós'a loru singuretate, cu o indoita afectiune si fragedîme li aduce tributulu seu de recunoscintia si admiratiune.

Dar acést'a este caracteristic'a talenteloru adeverate, eã mai totu-de-una se retragu in singuretate, pentru a desvoltá o activitate energica, si pucinu li pésa de evenemintele mari si mici ale dilei, apoi cu atât'a mai

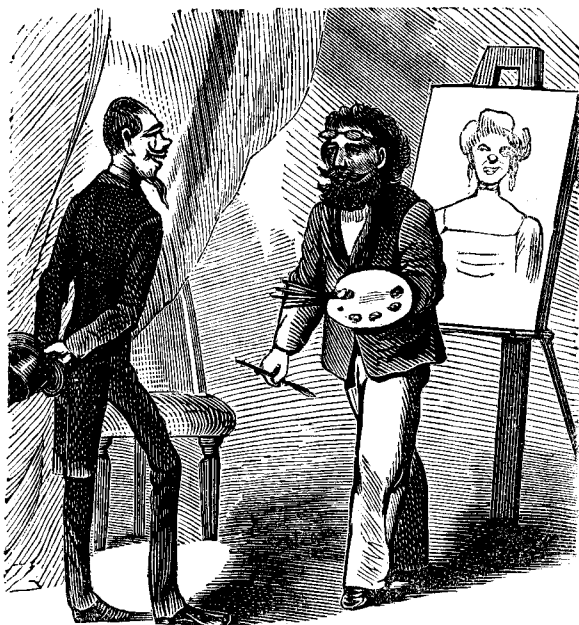
pucina voia si placere potu avé pentru ca sê participe la miscârile tunultuóse ale vietiei publice.



Vasiliu Maniu.

O astu-felu de raritate intr'adeveru de talentu si de caracteru este si barbatulu, a caruia biografia ne nisuimu asta data a o face cunoscuta onorabilulu publicu ceitoriu, intru câtu ni-a fostu cu pótintia a aduná unele date mai principale de la contimpuranii amici si cunoscuti ai dinsului, câ-ci de comunu e cunoscuta modesti'a peste mesura a celoru mai ilustrii barbati ai nostri, cari sunt pré avari in comunicarea dateloru mai esacte din laboriós'a loru viétia, si de

Glume si nu pré.



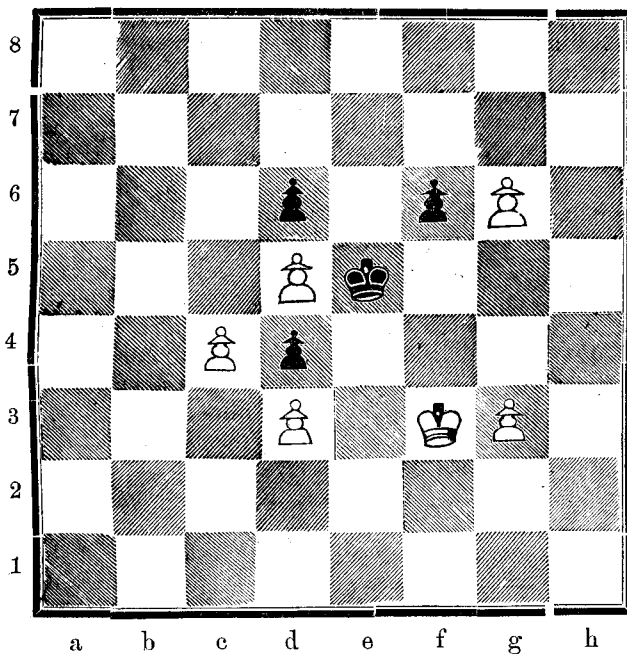
Pictorul : Cum voiesci sê-ti facu portretulu : in aquarolle séu in oleiu ?

Domnulu : Fâ-lu in oleiu, ca sê aparu nitielu mai grasu !

Problema de siacu.

— Gluma si nu pré. —

Negru.

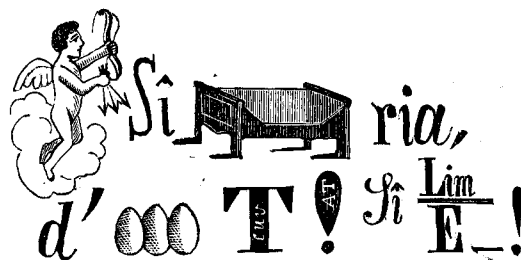


Albu.

Albulu incepe si la a trei'a trasura dice matt.

Rebus.

De Emiliu Filipanu.

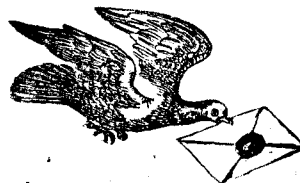


Deslegarea găciturii numerice din nr. 50 :

„Alexandru Romanu.“

Deslegaro buna primiramu de la dsiór'a Anastasia Leonescu.

Post'a Redactiunii.



O romancutia. Amendoué catu mai curendu, De altele mai capetá-vomu ? Salutare !

Dnei S. V. R. Da, se póte, si va esi in unulu din nrii cei mai de aprópe. Salutare la ambii !

Resunetulu d'n temnitia. Nu va esi la lumina !

Suffa ventulu la otaru. Acusi, acusi !

Dlui N. F. N. Tóte voru fi bine primite, ma' alesu romanulu amintitu. Numai scrisórea se fia legibila, fia-care litera curatu scri-sa, ca-ci culegatorii de litere ai nostri nu sciu romanesce.

Cine vine, cine vine ? Unu postasiu cu sraitie pline, si ni-aduce versuri réle, si ni face numai gele.

Catra mai multi. Acei prenumeranti ai nostri, cari in locu de 5 fl. ni-au tramisu numai 4 fl. sunt rogati a suflini restulu.

De-ar sci mandr'a ! Déca mandr'a dtale ar sci, ca scrii versuri atatu de rele, s'ar disgusta de dta.

Cum se-ti spunu ? Spune-i-o cum ti-pláe. Numai in versuri se nu-i spuni, ca o iubesci. Nu te-ar intelege de felu.

Multi si putini. Multi voru fi de aceia, cari voru dice, ca esti unu advocatu bunu, dar pucini voru fi de aceia, cari voru dice, ca esti poetu.

Dnei A. B. Multiamita pentru „glumde“ tramise, Ne rogamu se ne suprindeti si in viitoriu.

La anulu nou. Manca unu ou, déca ju poti bou, nu ni mai tramite unu astu-felu de tablou. Nu intielegi ? Ne miramu. Caden-tiele sunt scóse din versulu dtale.

Dlui G. F. Te rogi de iertare pentru scrisórea nelegibila. Te-amu iertá bucuros, déca scrisórea nu ar contiené nesce versuri réle. Nici pentru ast'a nu ne-amu fi superatu fare, de cumva n'ai fi nitatu a francá — epistol'a.

Suplementu : Romanulu : „De unde nu este rentórcere“, còv'a I.