



Beletristica, sciintie, arte, viétia sociala, moda.

Pesta 14/26 martiu.

Va esi in fia-care domineca. | Redact. : strad'na Dunarei nr. 3.

Nr. 11.

Anulu VII, — 1871.

Pretiu lu pe anu 10 fl., pentru Roman' a 2 galbeni.

Lord Byron si Nibelungile.

O caracteristica a poesiei epice este si vastitatea terenului pe care se misca actiunea eroiului seu. Ací aflámu popóre intregi imbracate cu tóte insusírile si datinele sale eredíte, formandu unu tablou magicu in ochii cetitorului.

In Iliada, Odisea si Encida mai tóte popórele lumei de atunci cunoscute trecu si vinu unulu dupa altulu, si chiaru in Dante ni se representéza Infernulu, purgatoriulu si Paradisulu cu toti locuitorii si moscenii sei.

Din acestu punctu de vedere poes' a epica e de unu mare interesu istoricu pentru cunós-cerea datineloru si insusíriloru unui poporu; pentru cá nicairi amenuntele vietiei sociale a unui poporu nu se descriu mai precisu si lamuritu decâtu in poes' a epica.

In poesiele epice straine aflámu inse pucine mentiuni despre poporulu romanu si datinele lui.

Lord Byron care erá atátu de insufletítu pentru sórtea Orientulu si atátu de entusiasmatu pentru poporulu grecescu, incátu si-propuse sê-si verse averea, sangele si viétia pentru eliberarea greciloru, elu dícu, care peregriná mai totu Orientulu Europei, totu-si pucine mentiuni ni lasa in poesiele sale despre poporulu romanu.

Pe elu inse nu-lu insufletíse intru atátu

diferitele sementé din imperiulu otomanu, câtu mai multu renumele si glori' a istorica a Greciei si anticitatea ei clasica.

Inaintea lui Orientulu nu erá alt' a decâtu patri' a lui Homeru, Ulise, Acile, a lui Leonida si Epominonda, si de aceea ametítu cu totulu de glori' a si nimbulu acestui poporu, ignorá cu totulu pe celelalte popóre ale Orientulu.

In poemele sale cele mai geniale „Peregrinagiulu cavalerulu Haroldu“ si „Don Iuan“ ni descrise in câtu-va si ce-va din viétia diferiteloru popóre ale Orientulu. Asié aflámu in „Peregrinagiulu cava'erulu Haroldu“ intr'unu locu descrisa si o datina romana din Macedonia, care se usuéza si asta-di pe la Romanii transilvani.

Intr'o dí la inceputulu primaverei junii dintr'unu satu se aduna nóptea la olalta pe campu afara, aprindu unu focu mare in giurulu caruia se ospetéza, canta si jóca pana in diori.

Éta cum ni descrie Lordulu Byron acésta datina usuata si in Macedonia:

Si focuri mari aprinse pe tiermurea intinsa
 Lucescu, si-apoi serbarea cu vinuri o santiescu;
 Se 'ntinde bacanalulu, pocalale resuna
 Si-aicia totu strainulu uimitu va stá privindu;
 Abié e mediulu noptii, candu totu in lume tace,
 Candu suna de odata unu chiotu preste campu,

Glume si nu pré.



Dómn'a Clementina a visitatu pe amic'a sa Eleonora. Dar negasindu-o a casa, scrise cu degetulu pe fortepianulu plinu de pravu alu acesteia, cuventulu „Urita.“

A dóu'a di ele convenira la o alta amica a loru.

— Spusu-ti-a servitóri'a cá eri am fostu la tino?
— întrebá atunce Clementina de Eleonora.

— Ba, — respunde acést'a, — dar ti-am cetitu biletulu de visita pe fortepianu.

— Ce este mai periculosu decâtu o femeia frumósa?

— Dóue.

— Ce asemenare este între sarutárele si juramintele de amoru — si între sigilele de pe epistole?

— Si acele si aceste se facu cu focu si se desfacu rece.

— Ce caracteristica au capitalele europene?

— Aachen conspira, Bucuresci restórna, Berlinu scrutéza, Dresda se mira, Dublinu cersiesce, Edinburg viséza, Florentia iubiléza, Frankfurt numera, Genua ride, Hamburg manca, Hanovera dórme, Kopenhaga se infrumsetiéza, Lipsca cetesce, Lissabon lucra, Madridu fuméza, München bé, Neapolea asuda, Paris aplauda, Pesta se 'néca, Roma se róga, Venetia iubescce, Varsiaivi'a suspina, Viena se mangaia.

Nesce oficiali tineri petreceau timpulu deslegandu si facéndu gâciture.

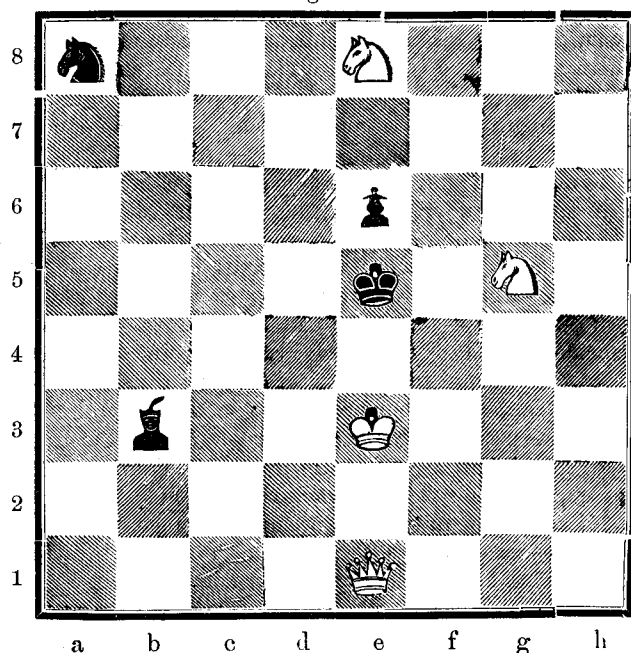
— Ce-i acea, — díse unulu, — in anulu trecutu n'a sositu, in anulu acést'a nu-o avemu, si in anulu vintoriu nu va vini?

— Avangiarea nóstra, — respunde unulu.

Problema de siacu.

De Georgiu Ardeleanu.

Negru.



Albu.

Albulu incepe si la a patr'a trasura díce mat.

Deslegarea problemei de siacu din nr. 7.

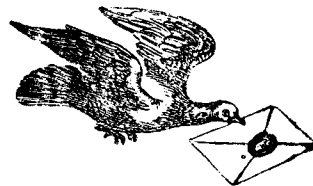
Albu.

Negru.

- | | |
|---------------------|-----------------------|
| 1. Turn. a 6 — c 6 | Rege. e 8 — d 8 |
| 2. Fug. c 5 — d 6 | Pion. b 2 — b 1 Regm. |
| 3. T. c 6 — c 8 † | Reg. d 8 — c 8 |
| 4. P. e 6 — e 7 † | Regin. b 1 — f 5 |
| 5. Cal. a 4 — b 6 † | Matt. |

Deslegare buna primiramu numai de la dlu Ed. Nemesiu, din Baia-de-Crisiu.

Post'a Redactiunii.



Pomi. Doinele si horele poporale se voru publicá. Dar mai sunt altii, carii acépta mai de multu. Ast'a inse se nu ve descurageze a tramite si pan'atunce catu de multe.

Dsiórei I. C. Ni pare bine, ca rebusulu si problem'a de siacu au fostu primite cu bucuría din partea publicului nostru. In vñtoriu vomu publicá mai adese-ori de acesta.

Sasca-montana. Se póte capetá la autorulu, care — precum scím — siede in Cernauti.

Braila. Dloru Bassilescu si Giuglea. In privinti'a tablouriloru veti gasí respunsulu doritu in invitare de prenumeratiune, alaturata la numerulu trecutu.

Suplementu I.: „Cavalerii noptii“ tomulu II, col'a XVIII.

Suplementu II. Croiela de scurteica de primavéra, patru bucáti.

Proprietariu, redactoru respundiatoru si editoriu: IOSIFU VULCANU.

Cu tipariulu lui Alesandru Kocsi in Pest'a. Piat'a Pesciloru, Nr. 9.