

Ca mătăm metodic şahul

XLI. APĂRAREA RUSĂ (II)

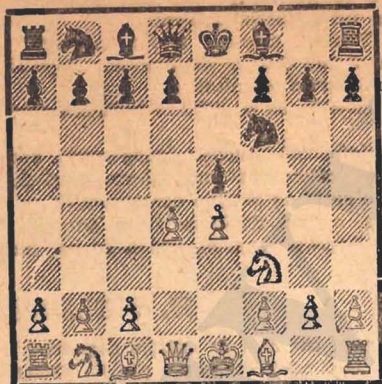
În varianta Lasker (1. e4, e5 2. Cf3, Cf6 3. Ce5; d6 4. Cf3, Ce4; 5. De2) după mutările forțate 5... De7 6. d3, Cf6 7. Ng5, negrul poate continua și cu 7... Ne6 în loc de 7... De2: ♣ (vezi articolul precedent). În acest caz jocul poate continua în felul următor:

8... Cbd7 9. 0-0-0, h6 10. Nh4, 0-0-0 [Mai bine decât 10... g5 11. Ng3, Ch5 12. d4, Cg3; 13. hg, g4 14. Ch4, Ch6! cu joc ceva mai bun pentru alb]. 11. d4, Cb6 12. Db5! e6 13. Da5, g5 14. Ng3, Nc4 15. Cd2 cu joc ceva mai bun pentru alb.

Pe baza acestui exemplu, se poate deci afirma că în varianta 5. De2, cea mai bună continuare a negrului este schimbul damelor prin 7... De2: care duce la simplificarea jocului și egalarea poziției.

VARIANTA STEINITZ (3. d4)

La concursurile din ultimul timp a fost reluată, cu destul succes, vechea mutare a lui Steinitz 3. d4 (după 1. e4 e5 2. Cf3, Cf6).



Poziția după 3. d4

Împotriva acestei mutări, negrul are la dispoziție două continuări:

1. 3... ed (Mutarea aceasta a fost considerată mult timp inferioară. Ea a fost însă readusă în practică de analizele marelui maestru sovietic Levenfiș 1. e5, Ce4 5. Dd4: (După 5. De2, Nb4 +; 6. Rd1, d5 7. ed6; 8. f5 albul se expune

unui atac foarte puternic) 5... d5 6. ed6: Cd6; 7. Ng5, Ce6! (Mutarea descoperită de Levenfiș) 8. De3, f6 9. Nf4, De7 + 10. Ne2, Ne6 11. Cd2, 0-0-0 12. 0-0. Df7 cu joc ceva mai bun pentru negru. (Îlin Jenevski, I. Rabinovici contra Levenfiș Romanovski și A. Kubbel, partidă în consultație, Leningrad 1924).

II. 3... Ce4; 4. Nd3, d5 5. Ce5; Naf6. 0-0-0-0 7. e4, e6 8. Ce3, Ce3; 9. be și Dr. Euwe consideră poziția albului mai bună. În loc de 7... c6, negrul poate încerca 7... Ce6, după care albul nu obține nimic cu 8. cd, Cd4; 9. Ne4; Ne5; 10. f4 (10. Nh7?; Rh7; 11. Dh5 +, Rg8 12. De5; Ce2 în favoarea negrului) 10... Nf6 11. Ce3, Nf5 12. Dd3, Ne4: cu joc egal (Alehin-Alexander, Hastings 1933-34). Albul obține însă a. avantaj cu 8. f4! de ex. 8... Cd4; 9. Ne4; Ne5; 10. Nh7+; Rh7; 11. fe, c5 12. Dh5 +, Rg8 13. Ng5 cu avantaj pentru alb (Steiner - Rejfir, Maribor 1934).

Varianta Steinitz (3. d4) este considerată astăzi ca cea mai bună continuare împotriva Apărării Ruse, mai ales că sistemul de apărare recomandat de Levenfiș (3... ed) nu a fost suficient verificat în practică.

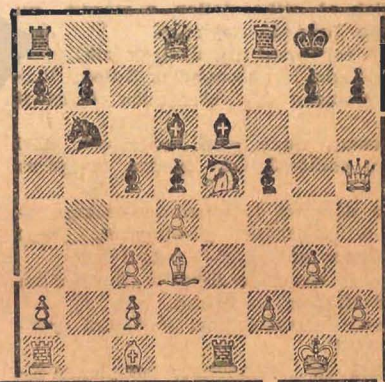
O partidă jucată la turneul pentru campionatul absolut al URSS, în 1941, va lămuri pe cititorii noștri care sunt concepțiile actuale în această deschidere.

Alb: V. SMISLOV

Negrul: A. LILIENTHAL

1. e4, e5 2. Cf3, Cf6 3. d4, Ce4: (Este interesant faptul că Lilienthal nu alege mutarea 3... ed, considerată de teorie ca cea mai bună) 4. Nd3, d5 5. Ce5; Nd6 6. Ce3? (Albul încearcă un sistem de joc nou în această variantă, bazat pe atacul punctelor centrale e4 și d5 numai cu figuri) 6... Ce3; 7. be, Dh4 (Pentru a împiedica mutarea Dh5. Mai bine ar fi fost însă — cum a recomandat Levenfiș — 7... 0-0-0-0. Dh5, g6 9. Dh6, f6 10. Cf3, De7 șah, cu joc egal) 8. 0-0, 0-0 9. Te1, Ce7 10. g3, Dh3 11. Nf1, Df5 12. Nd3, Dh3 13. Nf1, Df5 14. Cg4 (Albul a repetat mutările pentru a câștiga timp) 14... Cb6 15. Ce3, Df6 16. Nd3 (Cu amenințarea 17. Cd5; Cd5; 18. Dh5 urmat de Dd5) 16... Ne6 (Mutarea aceasta care pare foarte naturală duce pe

negru la o poziție dificilă. Corect era 16... h6! și dacă 17. Cg4, atunci 17... Ng4; 18. Dg4; Tae8 cu joc egal.) 17. Cg4!, Dd8 (Retragerea aceasta este forțată, căci nu merge 17... Ng4; 18. Dg4; h6 din cauza 19. h4! cu amenințarea 20. Ng5, hg 21. hg, Dd8 22. Dh5) 18. Ce5, e5 (Cu această mutare, negrul deschide jocul, sperând să obțină astfel contra-șanse) 19. Dh5, f5 (La 19... g6, ar fi urmat dublul sacrificiu la g6 urmat de mat).



Poziția după 19... f5

20. Cf3!, De8 21. Dh4, Dg6 22. de, Nc5; 23. Ne3, Ne3: (Negrul ar fi trebuit să evite schimbul cu 23... Nd6) 24. Te3; Ce4 25. Te2, Cd6 26. Db4, Ce4 (Continuarea 26... Tad8 ar fi oferit negrului șanse mai bune) 27. Cd4, Nd7 28. f3, Cd6 29. De5, Rh8 30. Dd5: (Albul a câștigat un pion și — lucru mai important — păstrează avantajul pozițional) 30... Tad8 31. Ce6, Ne6; 32. Te6; Df7 33. De5, Tfe8 34. Te8; De8 35. Tae1, De6 (Schimbul damei în această poziție ar fi dus la un final pierdut pentru negru, căci turnul alb ar fi pătruns pe linia 7-a) 36. Rg2, Te5?? (O greșală gravă, după care albul câștigă imediat. După 36... h6, albul ar fi avut încă mult de luptat pentru a-și realiza avantajul material) 37. Dd6! și negrul cedează. La 37... Dd6: urmează Te8: mat.

SERGIU SAMARIAN